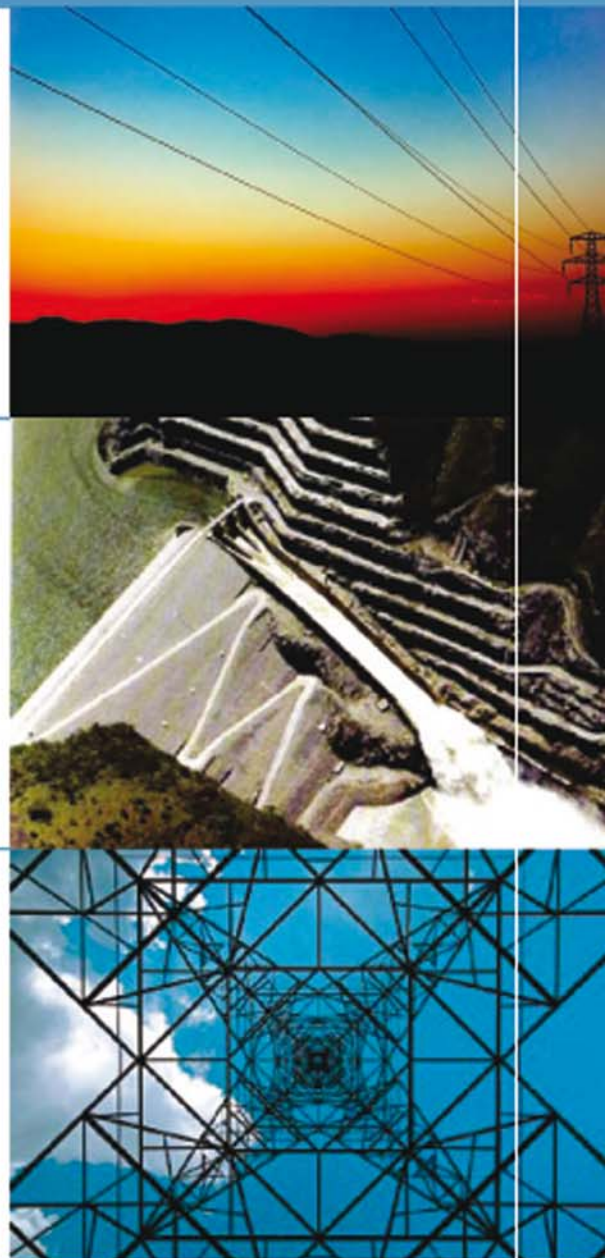




monitoreo *mercado* *eléctrico*

BOLETÍN MENSUAL

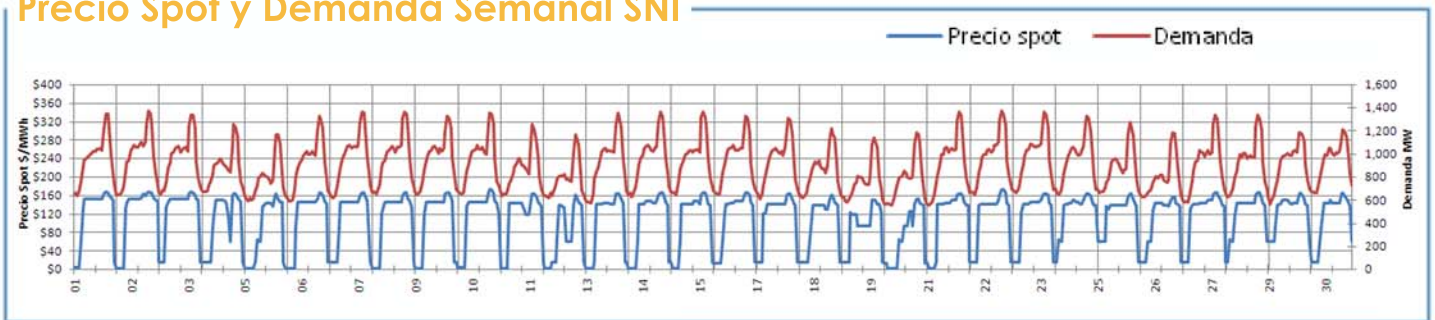


Comisión Nacional de Energía Eléctrica

del 1 al 31 de
octubre 2008

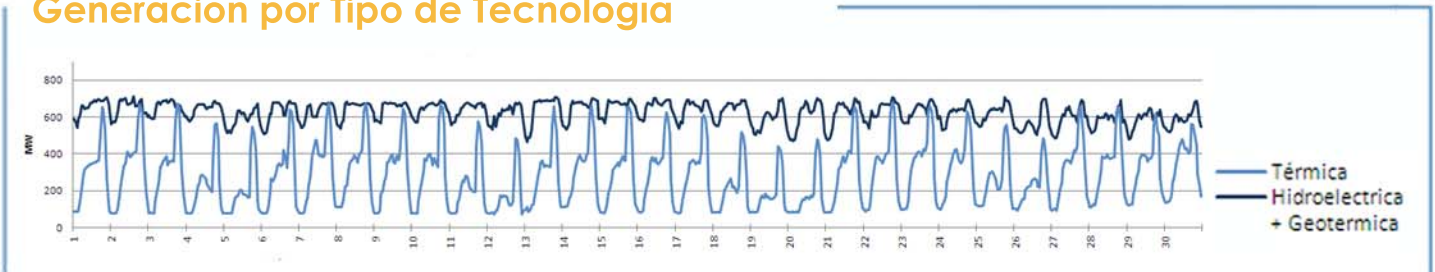
monitoreo del 1 al 31 de octubre 2008

Precio Spot y Demanda Semanal SNI



El Precio Spot tuvo un promedio de 109.37 \$/MWh con una variación de \$ 9.37 a la baja respecto al mes anterior, con un máximo de 172.06 \$/MWh el día viernes 10 a las 19 hrs. y un mínimo de 0.91 \$/MWh el jueves 2 a la 1 hr. La demanda SNI tuvo un promedio de 907.87 MW, la demanda máxima fue el día jueves 2 a las 18:30 hrs. con 1367.52 MW y una mínima de 552.62 MW el día 20 a las 5 hrs. El coeficiente de correlación entre el precio y la demanda fue de 0.67.

Generación por Tipo de Tecnología



FACTOR DE PLANTA

	Hidro	Geo	Térmica
MIN.	63%	62%	7%
MAX.	99%	100%	64%

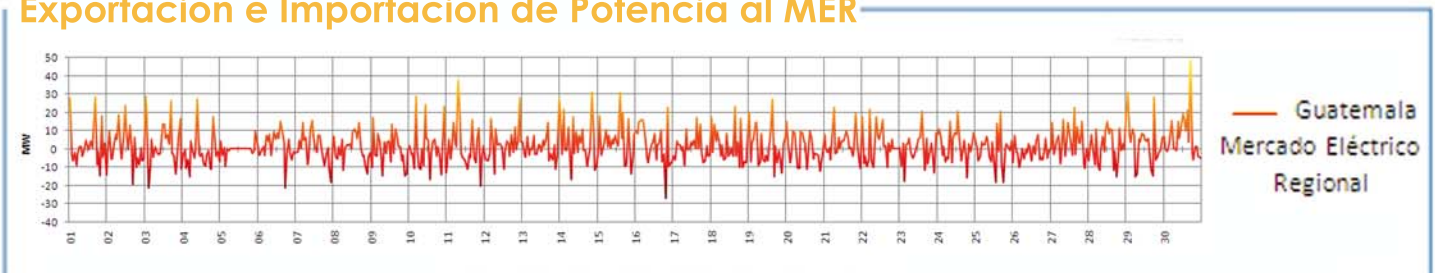
La tabla de arriba representa el porcentaje de utilización respecto a la capacidad instalada para las plantas hidroeléctricas, geotérmicas y térmicas en el SNI.

Exportación e Importación

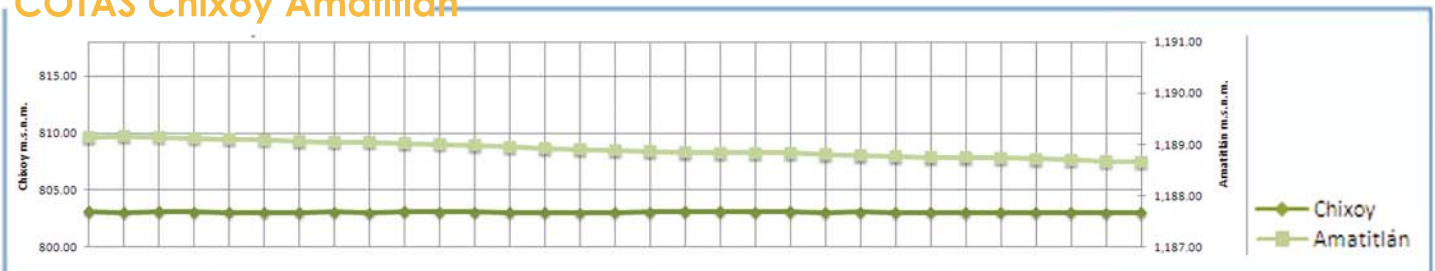
El resultado neto de intercambio al MER fue un total de 1.16663 GWh. La exportación máxima de energía del sistema Guatemalteco al MER fue de 48.29 MWh el día jueves 30 a las 18:00 hrs. La importación máxima de energía del MER al sistema de Guatemala fue de -26.8 MWh el día sábado 4 a las 18:15 hrs.

Fuente: Posdespachos del AMM usando registros horarios de energía del medidor de la Subestación Guate-Este.

Exportación e Importación de Potencia al MER



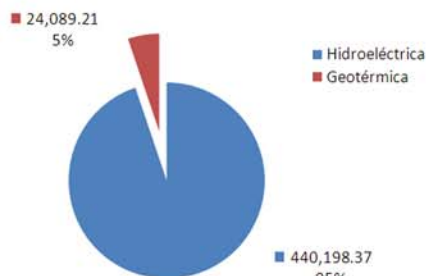
COTAS Chixoy Amatitlán



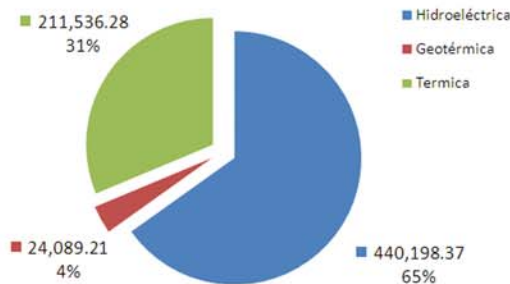
La cota de Chixoy presenta un valor de 803.13 a 803.03 m.s.n.m. con una variación de -0.1 m. La cota de Amatitlán presenta un valor de 1,189.14 a 1,188.66 m.s.n.m. con una variación de -0.48 m. Cota de rebalse de Chixoy: 803 m.s.n.m.

Nota: m.s.n.m. = metros sobre nivel del mar
cota = nivel del embalse

Generación Semanal por Recursos Renovables (MWh)

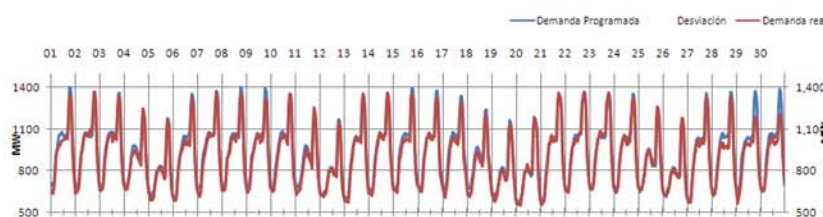


Generación por fuente primaria de energía (MWh)



Demanda Programada Vrs. Real

La relación entre la demanda programada y el posdespacho se comportó con una desviación máxima de 15.21% y una mínima de 0.0075%, con un promedio de 3.35%, lo cual representa un desvío de -101.42 MW, 0.06 MW y 3.46 MW respectivamente. El MAPE fue de 3.36% mientras que el mes anterior fue de 2.46%.

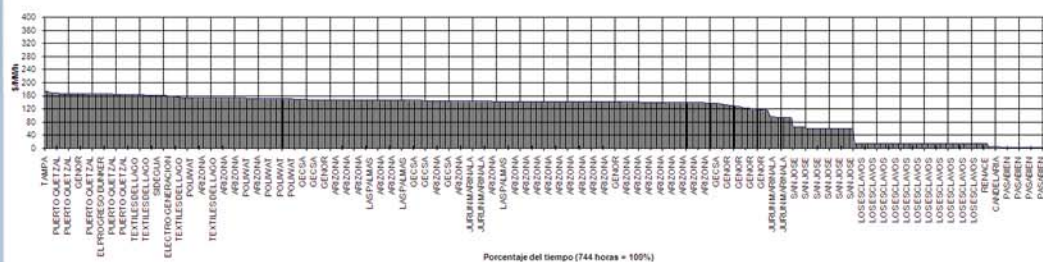


Curva de Duración del Precio Spot



El 65% del tiempo durante la semana el precio Spot mantuvo los valores de 130 a 172 US\$/MWh. El 11% del tiempo se mantuvo en los valores de 58 a 129 US\$/MWh. El 12% del tiempo mantuvo en un promedio de 13.6 US\$/MWh.

Identificación del Generador Marginal



Se puede observar que los generadores que determinaron el precio del Mercado Spot, fueron: Arizona con 31%, Los Esclavos con 12%, y Genor con 9% de participación en el mes.

RESUMEN	Precio Spot	Demanda SNI	Hidro +Geo	Térmica	INT	Programa	Desviación %	Error %
MAX	172.06 \$/MWh	1,367.52 MW	721.13 MW	676.60 MW	48.29 MW	1,401.84 MW	15.21%	15.21%
MIN	0.91 \$/MWh	552.62 MW	457.77 MW	71.90 MW	(26.56) MW	574.07 MW	0.0075%	0.01%
PROM	109.37 \$/MWh	907.87 MW	624.04 MW	284.32 MW	1.57 MW	932.11 MW	3.35%	3.36%

Coefficiente de Correlación Precio Demanda: **0.6662**

Resumen Combustibles promedios del mes actual y anterior

	Anterior	Actual	Dif.
NY Cargo	82.92	59.05	-23.87
US GULF	82.20	56.34	-25.86
WTI	103.34	76.74	-26.60

El promedio del precio a futuro del WTI en la semana se situó en un valor de 76.74 \$/BBL para entrega en Noviembre. El promedio diario del mes del Bunker NYC 1%S MAX fue 59.05 \$/BBL y el USGC 3%S MAX fue 56.34 \$/BBL.